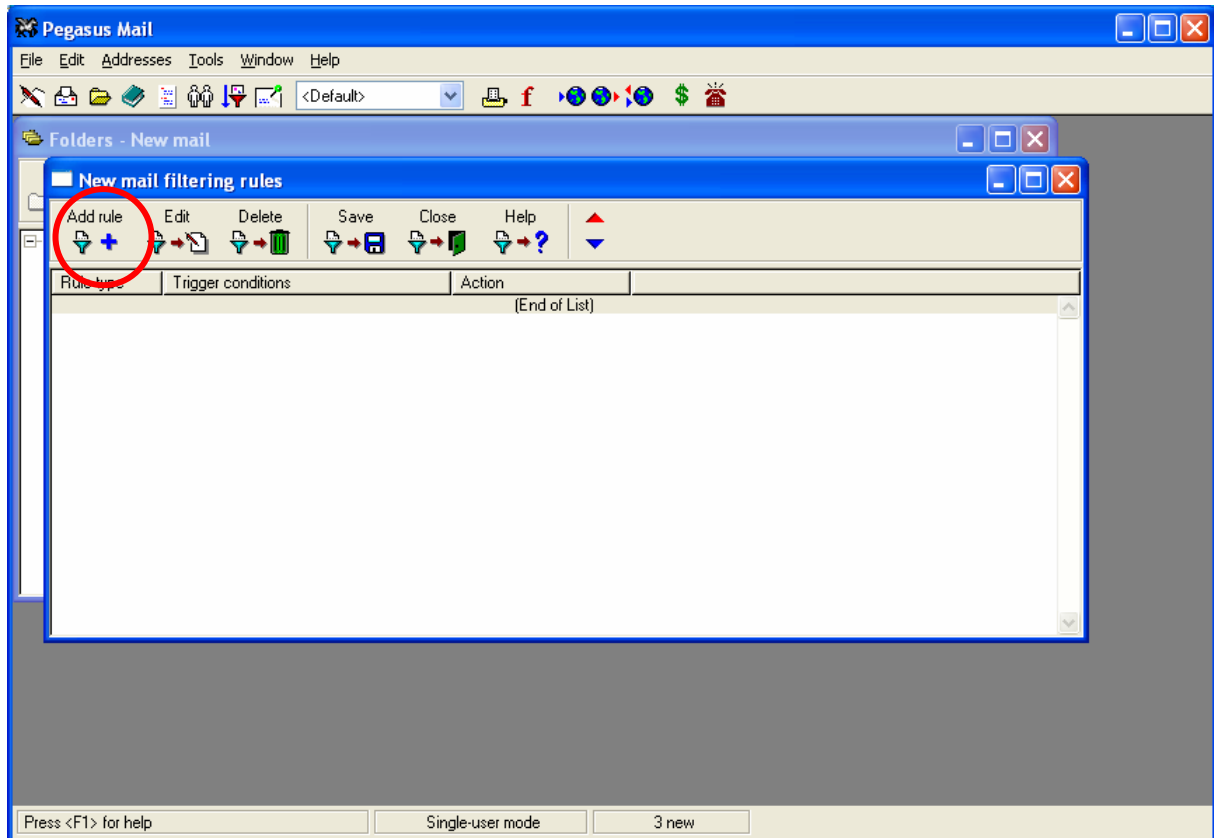


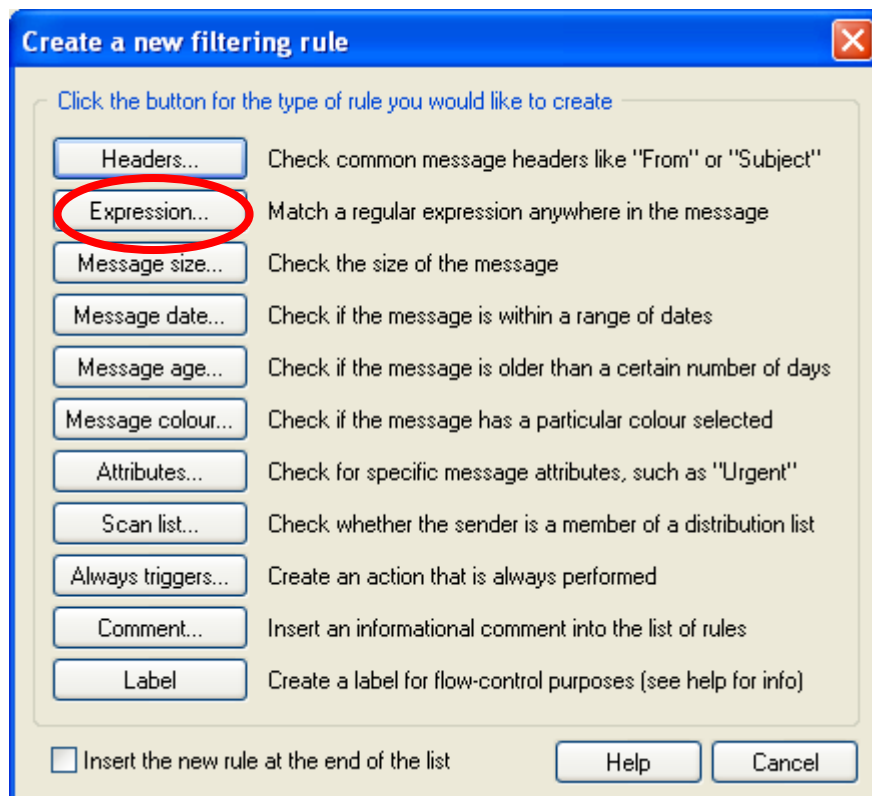
Spam filtern mit Pegasus Mail Version 4

(englischsprachige Version)

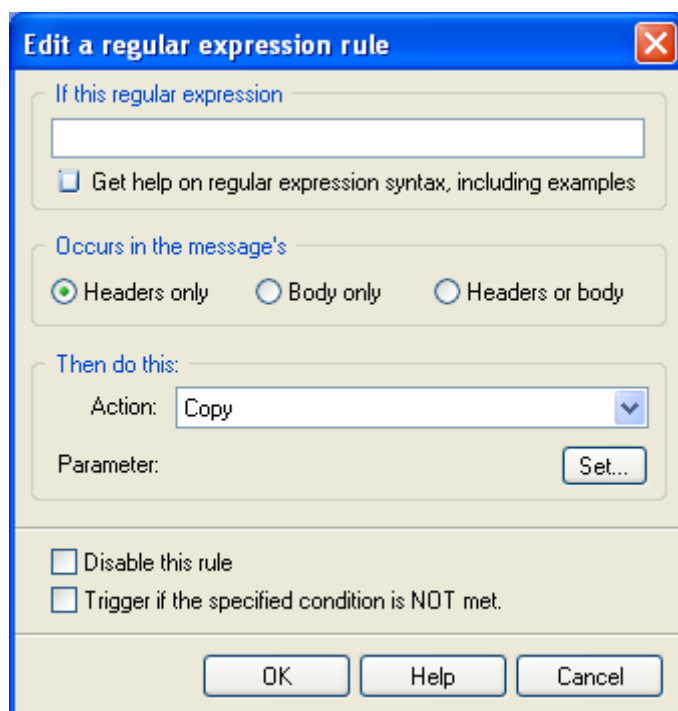
1. Starten Sie Pegasus.
2. Klicken Sie nun auf „Tools – Mail filtering rules – Edit new mail filtering rules – Rules applied when folder is opened“. Das unten stehende Fenster „New Mail Filtering Rules“ erscheint.



3. Klicken Sie nun auf „Add rule“ (rot markiert). Das folgende Fenster erscheint:



4. Klicken Sie auf Button „Expression“ (rot markiert). Das folgende Fenster erscheint:



5. Hier tragen Sie nun die Regel wie folgt ein:

In der ersten Zeile tragen Sie ein: X-MailScanner-SpamScore: ssssss*

Der Mailscanner analysiert jede E-Mail anhand verschiedener Kriterien auf ihren Spam-Faktor hin. Für jedes Kriterium, welches für Spam-Mails typisch ist, fügt der Mailscanner ein kleines "s" zusätzlich in die Nachrichtenkopfzeile ein (das Verfahren ist in der Praxis etwas komplizierter, die Grundidee stimmt aber). Je mehr kleine "s" vom Mailscanner in der Nachrichtenkopfzeile eingefügt werden, desto wahrscheinlicher handelt es sich um eine Spam-Mail.

Sie können nun durch die Anzahl der kleinen "s" bestimmen, ab welchem Schwellenwert die E-Mail als Spam Mail behandelt wird.

Beispiel A:

"X-MailScanner-SpamScore: s*" (ein "s") ----> Es wird fast jede neu eintreffende Mail wie eine Spam-Mail behandelt und entsprechend den Regeln weiterverarbeitet (weil i.d.R. auch auf viele normale E-Mails zumindest ein bis zwei Kriterien besitzen, welche genauso gerne von Spammern genutzt werden). Diese Einstellung ist nicht empfohlen und wird hier nur erwähnt um das Prinzip zu erklären

Beispiel B:

"X-MailScanner-SpamScore: ssssssss*" (neunmal "s") ----> Es werden etwa 60 Prozent aller Spammails erfasst. Der Vorteil ist, dass mit hoher Wahrscheinlichkeit keine erwünschten eMails verloren gehen. Wenn man noch sicherer gehen will, dann kann ca 15 "s" als SpamScore angeben, aber erfasst dann nur noch ungefähr 20 Prozent des eingehenden Spams. Eine solche Einstellung eignet sich um Spam sofort zu löschen.

Beispiel C: (empfohlene Variante)

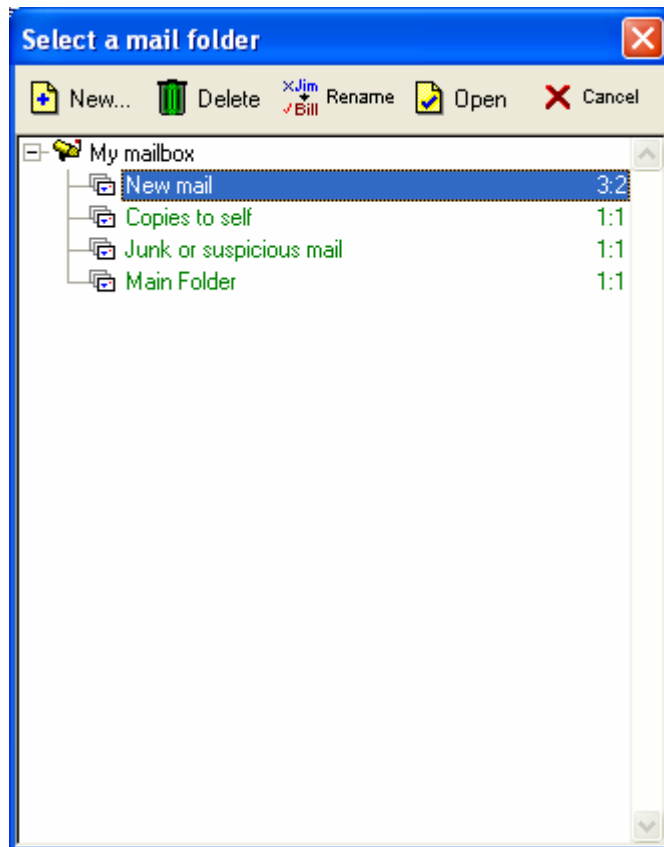
"X-MailScanner-SpamScore: sssss*" (fünfmal "s") ----> Ein SpamScore von 5 sollte viel Spam herausfiltern ohne allzu oft erwünschte Post mitzufiltern (Dies passiert aber vor allem bei html-newslettern und besonders gern bei automatischen Rückfragen nach Bestätigung für das Ein- und Austragen in Listen.) Es wird hiermit empfohlen ein Scoring von 5 nur zu verwenden, um die eMails in einen anderen Ordner zu verschieben. Je nach eigener Mailsituation kann es interessant sein, den Wert auf 4 zu reduzieren (drei würde meistens schon keinen Sinn mehr machen, weil zu leicht erwünschte Post darunter sein kann).

Durch die Anzahl der kleinen "s" können Sie also individuell bestimmen, ab welcher Schwelle Sie neue Nachrichten als "Spam" betrachten, und die Nachrichtenregel greifen soll. Experimentieren Sie später ruhig etwas mit der Anzahl der "s" herum. Sofern zu wenige Mails als Spam klassifiziert werden, erniedrigen Sie die Anzahl der "s". Werden zu viele Mails fälschlicherweise als Spam klassifiziert, erhöhen Sie die Anzahl der "s".

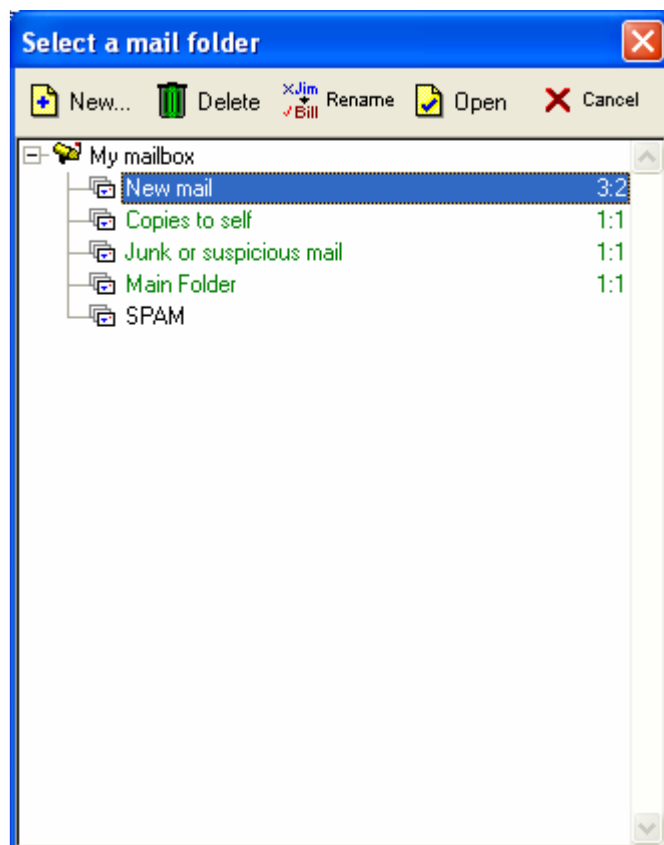
6. In der nächsten Rubrik lassen sie „Headers only“ aktiviert.

7. Unter der Rubrik „Then do this“ klicken sie auf den Pfeil rechts und ändern das Feld hinter „Action:“ in „Move“ um.

8. Klicken Sie anschließend auf den Button „Set“. Das folgende Fenster erscheint.



9. Hier klicken Sie auf „New“. Geben die anschließend einen Namen für den Spam-Ordner ein (z.B. „SPAM“) und klicken Sie auf OK. Das Fenster sollte dann so aussehen:



10. Klicken Sie nun auf den Ordner „SPAM“ und anschließend auf den Button „Open“. Das Fenster wird geschlossen und die sie kommen wieder in das Regelerstellungsfenster zurück.

11. Die Regel ist nun erstellt. Bestätigen Sie diese mit OK.

12. Das Filter-Fenster schließen sie nun wieder.

Fertig.