

# Anleitung zum Verbinden des U-Laufwerks außerhalb des Universitätsnetzes

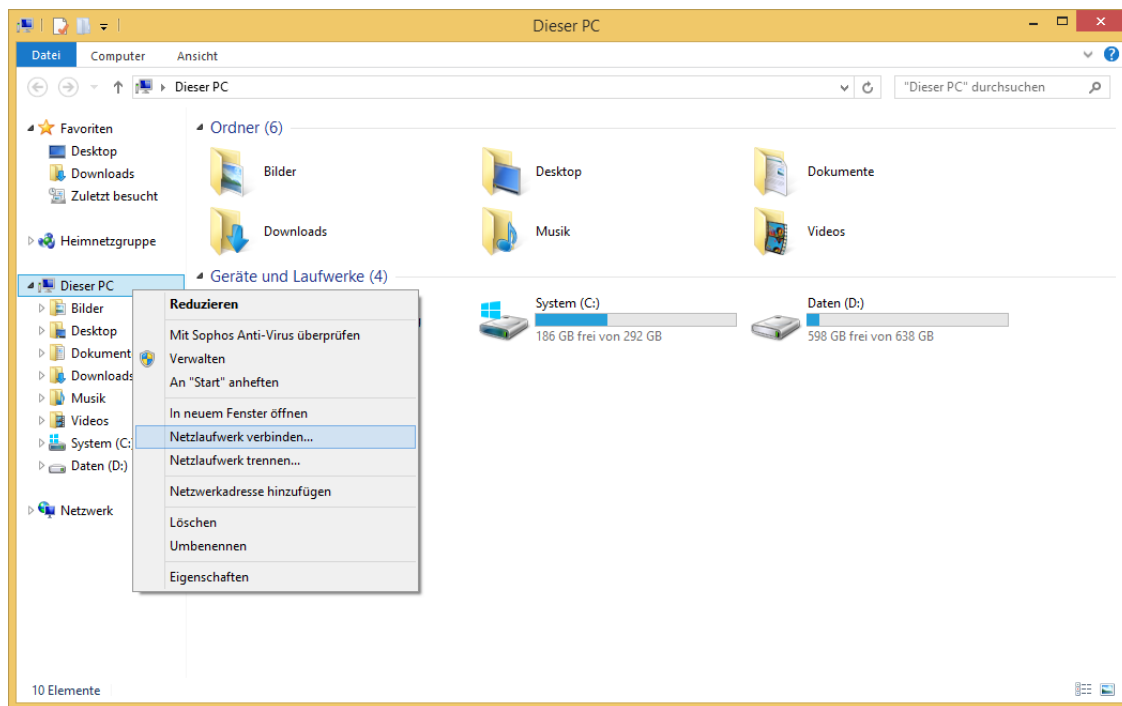
## 1. Verbindung mit dem Universitätsnetzwerk herstellen

Falls noch nicht geschehen, zunächst die AnyConnect-VPN-Software von der Uni-Webseite <https://vpn-einwahl.uni-frankfurt.de> herunterladen und installieren. (Anleitung unter: [http://www.rz.uni-frankfurt.de/45200557/10\\_Kurzanleitung](http://www.rz.uni-frankfurt.de/45200557/10_Kurzanleitung))

Starten Sie nun AnyConnect und stellen Sie eine Verbindung mit dem Universitätsnetzwerk unter Verwendung Ihres HRZ-Accounts her. (Anleitung unter: [http://www.rz.uni-frankfurt.de/45186991/30\\_Verbinden\\_AnyC.](http://www.rz.uni-frankfurt.de/45186991/30_Verbinden_AnyC.))

## 2. Verbindung zu Ihrem persönlichen Netzlaufwerk herstellen

Öffnen Sie den Explorer und klicken Sie mit der rechten Maustaste auf Computer/Dieser PC und wählen Sie: „Netzlaufwerk verbinden...“:



Im „Netzlaufwerk verbinden“-Dialog gehen Sie wie folgt vor:

- 1) Wählen Sie den gewünschten Buchstaben für das **Laufwerk** aus, z.B. „**U**:“.
- 2) Im Feld **Ordner** tragen Sie bitte den Pfad zu Ihrem Netzlaufwerk ein:  
`\\file.cw.uni-frankfurt.de\Daten$\  
Ersetzen Sie hierbei „<Benutzername>“ durch Ihren HRZ-Benutzernamen. Wenn Ihr HRZ-Benutzername z.B. „mustermann“ lautet, geben Sie bitte folgendes ein: \\file.cw.uni-frankfurt.de\Daten$\mustermann`
- 3) Aktivieren Sie die Option „Verbindung mit anderen Anmeldeinformationen herstellen“.

## ← Netzlaufwerk verbinden

**Welcher Netzwerkordner soll zugeordnet werden?**

Bestimmen Sie den Laufwerksbuchstaben für die Verbindung und den Ordner, mit dem die Verbindung hergestellt werden soll:

Laufwerk:  ▼

Ordner:  ▼

Beispiel: \\Server\Freigabe

Verbindung bei Anmeldung wiederherstellen

Verbindung mit anderen Anmeldeinformationen herstellen

[Verbindung mit einer Website herstellen, auf der Sie Dokumente und Bilder speichern können](#)

- 4) Klicken Sie auf „Fertig stellen“. Sie werden nach Ihren Zugangsdaten für die Domäne CW gefragt:

Windows-Sicherheit

**Netzwerkkenwort eingeben**

Geben Sie das Kennwort ein, um eine Verbindung herzustellen mit:  
cwfs1.cw.uni-frankfurt.de

Domäne: cw

Anmeldedaten speichern

- 5) Geben Sie als Benutzername „cw\*Benutzername*“ ein und klicken Sie auf „OK“. Ersetzen Sie hierbei „<Benutzername>“ durch Ihren HRZ-Benutzernamen. Wenn Ihr HRZ-Benutzername z.B. „mustermann“ lautet, geben Sie bitte folgendes ein: CW *mustermann*

Das Netzlaufwerk steht Ihnen jetzt unter dem gewählten Laufwerksbuchstaben zur Verfügung.